
HÄDAVALGUSTUSE PÄEVIK

HOONE VALDAJA: Tallinn, J. Koorti tn 12 korteriühistu

AADRESS: J.Koorti tn.12, Lasnamäe linnaosa, 13623,
Tallinn, Harju maakond

KÄIT: EKSOFIX OÜ

HÄDAVALGUSTUSE SÜSTEEM: Endatoiteline

Päevik avatud: mai 2024

PÄEVIKU TÄITMISE JUHEND

1.1. Käesoleva dokumendi lehtedel olevasse tabelisse tuleb kanda kõik üksikasjad süsteemi puudutavate juhtumite kohta, sealhulgas:

- a) süsteemi rikke ilmnemine ning kõrvaldamine;
- b) perioodiline tegevus või tähelepanek, kuupäev ja lühikirjeldus;
- c) süsteemi teostatud ümberehitused, muudatused;
- d) testimisprotseduuri kirjeldus süsteemi testimisel automaatse testseadmega

1.2. Iga sissekanne peab sisaldama kuupäeva, tegevuse või sündmuse lühikirjelduse, tegevuse või sündmuse eest vastutaja/teostaja nime ja allkirja.

2. SÜSTEEMI PERIOODILINE TESTIMINE

2.1 IGAAASTANE KONTRTOLL

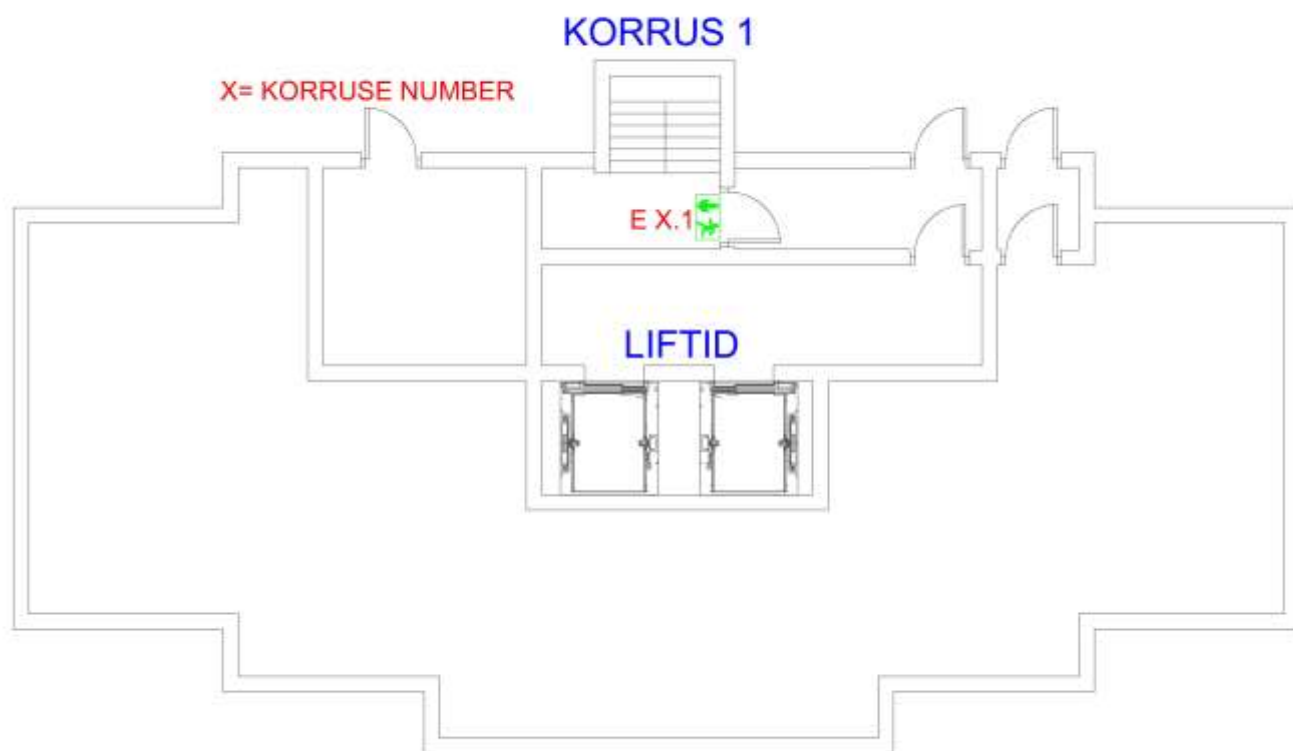
2.1.1 Iga-aastaselt testimisel tuleb tekitada põhitoitepinge katkestus ning lülitada sisse turvavalgustus vastava(te)st akumulaatori(te)st saadava(te) toi(de)te abil valgustite nimitoimimisajani. Selle aja jooksul tuleb kontrollida valgustite olemasolu, puhtust ja nõuetekohast toimimist. Pärast testimist tuleb taastada põhitoide ja kontrollida, et kõik indikatsiooniseadmed näitaksid pinget taastumist. Kontrolli ja testimise tulemused kantakse hoolduspäevikusse iga paigaldatud hädavalgusti kohta koostatud testlehele. Automaatkontrollisüsteemide kasutamisel ei pea tulemusi päevikusse ümber kirjutama, kui need salvestuvad seadmesse, kus neid ei ole võimalik kustutada ega üle kirjutada ning on tagatud andmete esitamine taasesitataval kujul.

2.2. IGAKUINE KONTROLL

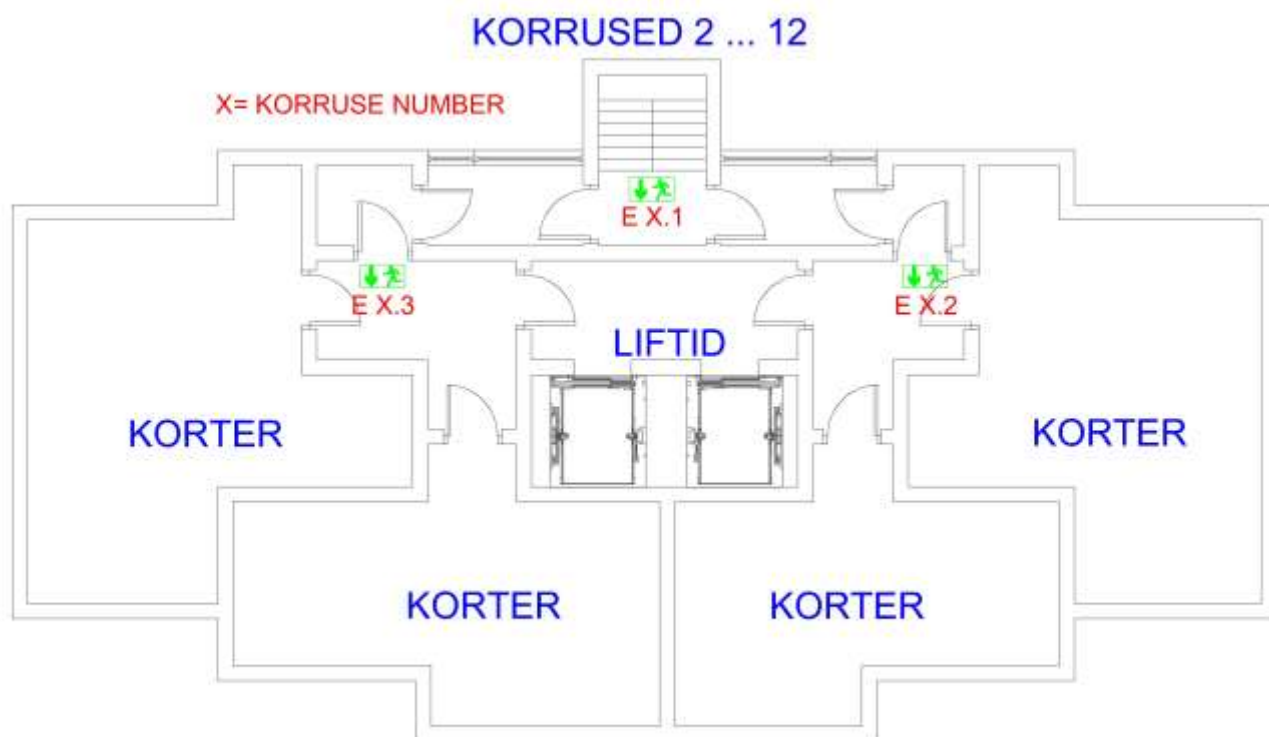
2.2.1. Igakuiselt tuleb kontrollida tsentraalse pingellika näidikuid turvavalgustuse normaalse toimimise tagamiseks juhul kui selline on olemas. Teostada turvavalgustite visuaalne ülevaatus (toimimine põhitoitepingel, olemasolu, mehhaanilised vigadused ja puhtus). Teostada pisteline kontroll turvavalgustitest põhitoitepinge väljalülitamisega mitte kauemaks kui ¼ nimitoimimis ajast, veendumaks turvavalgustite toimimine akupingetelt.

Kesktoitelise akusüsteemi korral kontrollida süsteemi näidikute nõuetekohast toimimist. Väljatrükki võimaldavate kesktoiteliste ja automaatse testseadmega varustatud hädavalgustite testraportid salvestatakse taasesitataval kujul. Hoolduspäevikus näidata rikke või vea avastamine automaatkontrolliseadmega testimisel ja automaatkontrollisüsteemi enda rikke või vea avastamine.

KORRUS 1



KORRUSED 2 ... 12



HÄDAVALGUSTITE NIMEKIRI				
Jaotusseadme ja rühma nr.	Tähis	Kontrollitava seadme nimetus	Kontrollitava seadme mark	Kontrollitava seadme asukoht
PJK / gr.13	E 1.1	VEM	EATON SL2MNM42E1C3A, NiCd 3,6V, 0,8Ah	Korrus 1 tamburite ja koridori poolel
PJK / gr.13	E 2.1	VEM	EATON SL2MNM42E1C3A, NiCd 3,6V, 0,8Ah	Korrus 2 tamburite ja koridori poolel
PJK / gr.14	E 2.2	VEM	EATON SL2MNM42E1C3A, NiCd 3,6V, 0,8Ah	Korrus 2 tamburite ja trepikoja poolel
PJK / gr.16	E 2.3	VEM	EATON SL2MNM42E1C3A, NiCd 3,6V, 0,8Ah	Korrus 2 postkastide ja trepikoja poolel
PJK / gr.13	E 3.1	VEM	EATON SL2MNM42E1C3A, NiCd 3,6V, 0,8Ah	Korrus 3 tamburite ja koridori poolel
PJK / gr.14	E 3.2	VEM	EATON SL2MNM42E1C3A, NiCd 3,6V, 0,8Ah	Korrus 3 tamburite ja trepikoja poolel
PJK / gr.16	E 3.3	VEM	EATON SL2MNM42E1C3A, NiCd 3,6V, 0,8Ah	Korrus 3 postkastide ja trepikoja poolel
PJK / gr.13	E 4.1	VEM	EATON SL2MNM42E1C3A, NiCd 3,6V, 0,8Ah	Korrus 4 tamburite ja koridori poolel
PJK / gr.14	E 4.2	VEM	EATON SL2MNM42E1C3A, NiCd 3,6V, 0,8Ah	Korrus 4 tamburite ja trepikoja poolel
PJK / gr.16	E 4.3	VEM	EATON SL2MNM42E1C3A, NiCd 3,6V, 0,8Ah	Korrus 4 postkastide ja trepikoja poolel
PJK / gr.13	E 5.1	VEM	EATON SL2MNM42E1C3A, NiCd 3,6V, 0,8Ah	Korrus 5 tamburite ja koridori poolel
PJK / gr.14	E 5.2	VEM	EATON SL2MNM42E1C3A, NiCd 3,6V, 0,8Ah	Korrus 5 tamburite ja trepikoja poolel
PJK / gr.16	E 5.3	VEM	EATON SL2MNM42E1C3A, NiCd 3,6V, 0,8Ah	Korrus 5 postkastide ja trepikoja poolel
PJK / gr.13	E 6.1	VEM	EATON SL2MNM42E1C3A, NiCd 3,6V, 0,8Ah	Korrus 6 tamburite ja koridori poolel
PJK / gr.14	E 6.2	VEM	EATON SL2MNM42E1C3A, NiCd 3,6V, 0,8Ah	Korrus 6 tamburite ja trepikoja poolel
PJK / gr.16	E 6.3	VEM	EATON SL2MNM42E1C3A, NiCd 3,6V, 0,8Ah	Korrus 6 postkastide ja trepikoja poolel
PJK / gr.13	E 7.1	VEM	EATON SL2MNM42E1C3A, NiCd 3,6V, 0,8Ah	Korrus 7 tamburite ja koridori poolel
PJK / gr.14	E 7.2	VEM	EATON SL2MNM42E1C3A, NiCd 3,6V, 0,8Ah	Korrus 7 tamburite ja trepikoja poolel
PJK / gr.16	E 7.3	VEM	EATON SL2MNM42E1C3A, NiCd 3,6V, 0,8Ah	Korrus 7 postkastide ja trepikoja poolel
PJK / gr.13	E 8.1	VEM	EATON SL2MNM42E1C3A, NiCd 3,6V, 0,8Ah	Korrus 8 tamburite ja koridori poolel
PJK / gr.14	E 8.2	VEM	EATON SL2MNM42E1C3A, NiCd 3,6V, 0,8Ah	Korrus 8 tamburite ja trepikoja poolel
PJK / gr.16	E 8.3	9EM	EATON SL2MNM42E1C3A, NiCd 3,6V, 0,8Ah	Korrus 8 postkastide ja trepikoja poolel
PJK / gr.13	E 9.1	PVS	EATON SL2MNM42E1C3A, NiCd 3,6V, 0,8Ah	Korrus 9 tamburite ja koridori poolel
PJK / gr.14	E 9.2	PVS	EATON SL2MNM42E1C3A, NiCd 3,6V, 0,8Ah	Korrus 9 tamburite ja trepikoja poolel
PJK / gr.16	E 9.3	PVS	EATON SL2MNM42E1C3A, NiCd 3,6V, 0,8Ah	Korrus 9 postkastide ja trepikoja poolel
PJK / gr.13	E 10.1	PVS	EATON SL2MNM42E1C3A, NiCd 3,6V, 0,8Ah	Korrus 10 tamburite ja koridori poolel
PJK / gr.14	E 10.2	PVS	EATON SL2MNM42E1C3A, NiCd 3,6V, 0,8Ah	Korrus 10 tamburite ja trepikoja poolel
PJK / gr.16	E 10.3	PVS	EATON SL2MNM42E1C3A, NiCd 3,6V, 0,8Ah	Korrus 10 postkastide ja trepikoja poolel
PJK / gr.13	E 11.1	VEM	EATON SL2MNM42E1C3A, NiCd 3,6V, 0,8Ah	Korrus 11 tamburite ja koridori poolel
PJK / gr.14	E 11.2	VEM	EATON SL2MNM42E1C3A, NiCd 3,6V, 0,8Ah	Korrus 11 tamburite ja trepikoja poolel
PJK / gr.16	E 11.3	VEM	EATON SL2MNM42E1C3A, NiCd 3,6V, 0,8Ah	Korrus 11 postkastide ja trepikoja poolel

PJK / gr.13	E 12.1	VEM	EATON SL2MNM42E1C3A, NiCd 3,6V, 0,8Ah	Korrus 12 tamburite ja koridori poolel
PJK / gr.14	E 12.2	VEM	EATON SL2MNM42E1C3A, NiCd 3,6V, 0,8Ah	Korrus 12 tamburite ja trepikoja poolel
PJK / gr.16	E 12.3	VEM	EATON SL2MNM42E1C3A, NiCd 3,6V, 0,8Ah	Korrus 12 postkastide ja trepikoja poolel

Märkused: Tähised AV... ja E ... on kantud joonisel igale valgustatud evakuatsioonimärgile ja paanikavältimisvalgustile valgusti identifitseerimiseks:

VEM - valgustatud evakuatsioonimärk

PVS - paanikavältimisseade paigaldatuna üldvalgustuse valgusti sisse

PVV- paanikavältimisvalgusti eraldiseisva valgustina

Kõik rikked, parandustööd ja muudatused dokumenteeritakse käesoleva päeviku hooldustööde žurnalis.

Aadress: Kesa tee 20-1, Limu küla, Rae vald				Aadress: J. Koorti 12, Tallinn, Harjumaa, 13623				
Jaotus- seade rühma nr.	Tähis	Kontrollitava seadme nimetus	Kontrollitava		Kontrollitava seadme asukoht	Turvavalgustite testimine kogu nimirakendusaja jooksul.		
			seadme mark			2024	2025	2026
PJK / gr.13	E 1.1	VEM	EATON SL2MNM42E1C3A, NiCd 3.6V, 0.8Ah	Korrus 1		14:20 ... 15:20		
PJK / gr.13	E 2.1	VEM	EATON SL2MNM42E1C3A, NiCd 3.6V, 0.8Ah	Korrus 2 tamburite ja koridori pool		14:20 ... 15:20		
PJK / gr.14	E 2.2	VEM	EATON SL2MNM42E1C3A, NiCd 3.6V, 0.8Ah	Korrus 2 tamburite ja trepikoja pool		14:20 ... 15:20		
PJK / gr.16	E 2.3	VEM	EATON SL2MNM42E1C3A, NiCd 3.6V, 0.8Ah	Korrus 2 postkastide ja trepikoja pool		14:20 ... 15:20		
PJK / gr.13	E 3.1	VEM	EATON SL2MNM42E1C3A, NiCd 3.6V, 0.8Ah	Korrus 3 tamburite ja koridori pool		14:20 ... 15:20		
PJK / gr.14	E 3.2	VEM	EATON SL2MNM42E1C3A, NiCd 3.6V, 0.8Ah	Korrus 3 tamburite ja trepikoja pool		14:20 ... 15:20		
PJK / gr.16	E 3.3	VEM	EATON SL2MNM42E1C3A, NiCd 3.6V, 0.8Ah	Korrus 3 postkastide ja trepikoja pool		14:20 ... 15:20		
PJK / gr.13	E 4.1	VEM	EATON SL2MNM42E1C3A, NiCd 3.6V, 0.8Ah	Korrus 4 tamburite ja koridori pool		14:20 ... 15:20		
PJK / gr.14	E 4.2	VEM	EATON SL2MNM42E1C3A, NiCd 3.6V, 0.8Ah	Korrus 4 tamburite ja trepikoja pool		14:20 ... 15:20		
PJK / gr.16	E 4.3	VEM	EATON SL2MNM42E1C3A, NiCd 3.6V, 0.8Ah	Korrus 4 postkastide ja trepikoja pool		14:20 ... 15:20		
PJK / gr.13	E 5.1	VEM	EATON SL2MNM42E1C3A, NiCd 3.6V, 0.8Ah	Korrus 5 tamburite ja koridori pool		14:20 ... 15:20		
PJK / gr.14	E 5.2	VEM	EATON SL2MNM42E1C3A, NiCd 3.6V, 0.8Ah	Korrus 5 tamburite ja trepikoja pool		14:20 ... 15:20		
PJK / gr.16	E 5.3	VEM	EATON SL2MNM42E1C3A, NiCd 3.6V, 0.8Ah	Korrus 5 postkastide ja trepikoja pool		14:20 ... 15:20		
PJK / gr.13	E 6.1	VEM	EATON SL2MNM42E1C3A, NiCd 3.6V, 0.8Ah	Korrus 6 tamburite ja koridori pool		14:20 ... 15:20		
PJK / gr.14	E 6.2	VEM	EATON SL2MNM42E1C3A, NiCd 3.6V, 0.8Ah	Korrus 6 tamburite ja trepikoja pool		14:20 ... 15:20		
PJK / gr.16	E 6.3	VEM	EATON SL2MNM42E1C3A, NiCd 3.6V, 0.8Ah	Korrus 6 postkastide ja trepikoja pool		14:20 ... 15:20		
PJK / gr.13	E 7.1	VEM	EATON SL2MNM42E1C3A, NiCd 3.6V, 0.8Ah	Korrus 7 tamburite ja koridori pool		14:20 ... 15:20		
PJK / gr.14	E 7.2	VEM	EATON SL2MNM42E1C3A, NiCd 3.6V, 0.8Ah	Korrus 7 tamburite ja trepikoja pool		14:20 ... 15:20		
PJK / gr.16	E 7.3	VEM	EATON SL2MNM42E1C3A, NiCd 3.6V, 0.8Ah	Korrus 7 postkastide ja trepikoja pool		14:20 ... 15:20		
PJK / gr.13	E 8.1	VEM	EATON SL2MNM42E1C3A, NiCd 3.6V, 0.8Ah	Korrus 8 tamburite ja koridori pool		14:20 ... 15:20		
PJK / gr.14	E 8.2	VEM	EATON SL2MNM42E1C3A, NiCd 3.6V, 0.8Ah	Korrus 8 tamburite ja trepikoja pool		14:20 ... 15:20		
PJK / gr.16	E 8.3	VEM	EATON SL2MNM42E1C3A, NiCd 3.6V, 0.8Ah	Korrus 8 postkastide ja trepikoja pool		14:20 ... 15:20		
PJK / gr.13	E 9.1	VEM	EATON SL2MNM42E1C3A, NiCd 3.6V, 0.8Ah	Korrus 9 tamburite ja koridori pool		14:20 ... 15:20		
PJK / gr.14	E 9.2	VEM	EATON SL2MNM42E1C3A, NiCd 3.6V, 0.8Ah	Korrus 9 tamburite ja trepikoja pool		14:20 ... 15:20		
PJK / gr.16	E 9.3	VEM	EATON SL2MNM42E1C3A, NiCd 3.6V, 0.8Ah	Korrus 9 postkastide ja trepikoja pool		14:20 ... 15:20		
PJK / gr.13	E 10.1	PVS	EATON SL2MNM42E1C3A, NiCd 3.6V, 0.8Ah	Korrus 10 tamburite ja koridori pool		14:20 ... 15:20		
PJK / gr.14	E 10.2	PVS	EATON SL2MNM42E1C3A, NiCd 3.6V, 0.8Ah	Korrus 10 tamburite ja trepikoja pool		14:20 ... 15:20		
Päevik avatud :		05.2024		Kontrollis /nimi/	Kalle Kärt			
Ei tööta aku toiteli.		Ei tööta võrgu pingelt ega aku toiteli.		Allkiri:	digitaalne allkiri			
Minimaalne toimimis-aega alla määrise RT I, 30.11.2018, 12 nõuetele.				Kontrolli kuupäev:	14.05.2024			
Märkused:	Tähised T ... ja E... on kantud joonisel igale valgustatud evakuatsioonimärkile ja paanikaväljumisvalgustile valgusti identifitseerimiseks.							
VEM-valgustatud evakuatsioonimärk				PVS - paanikaväljumis-seade paigaldatuna üldvalgustuse valgusti sisse				
PVV-paanikaväljumisvalgusti eraldiseisva valgustina				Kõik rikked, parandustööd ja muudatused dokumenteeritakse käesoleva päeviku hooldustööde žurnalis				



KÜ J.Koorti 12

Aadress: J.Koorti 12, Tallinn, Harjumaa, 13623

rikete, hooldus ja parandustööde kirjeldused.

[illegible]